

ODC 系列室外防水光纤连接器

产品概述

ODC 室外光纤连接器具有结构坚固、连接可靠、防水防尘等特点，广泛用于拉远无线基站 FTTA (光纤到塔) 以及矿井、传感、电力等室外恶劣环境下的光传输连接。适用于室外环境，可经受严峻的环境条件和恶劣的气候条件。

产品特点

- 螺纹锁紧机构可保证长期可靠的连接；
- 导向机构, 可以用单手盲插, 简单快捷地连接安装；
- 密封设计: 具有防水、防尘, 防腐蚀等特点；
- 外形小巧, 操作方便、坚固耐用；
- 穿墙密封设计；
- 减少熔接, 直接对插即可实现互联；

应用范围

- 室外恶劣环境下光纤通信使用
- 室外通信设备连接
- 军用通信设备连接
-
- 油田、矿山通信连接
- 拉远无线基站
- 光纤传感
- 铁路信号控制运用
- 智能化变电站站内通信
- 船载监视、控制及通信系统

产品参数

插入损耗	$\leq 0.70\text{dB}$
重复性	$\leq 0.50\text{dB}$
光纤芯数	2 芯、4 芯、6 芯、8 芯
插拔次数	≥ 500 次
工作温度	$-40 \sim 85^{\circ}\text{C}$



2 芯插头



2 芯插座



4 芯插头与插座对接图



4 芯插座



不锈钢插头/插座



对接图

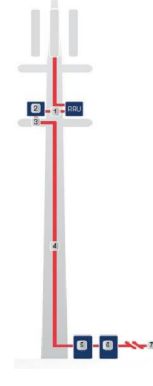


8 芯插头

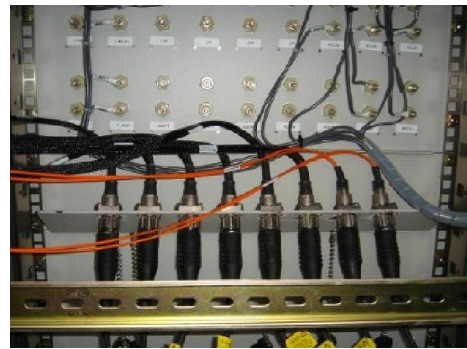


8 芯插座

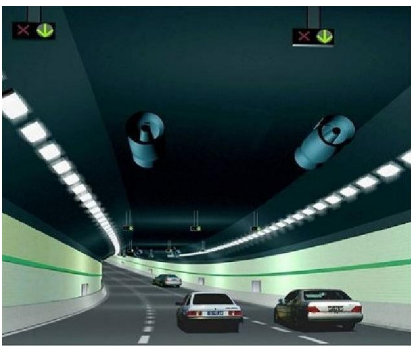
典型应用



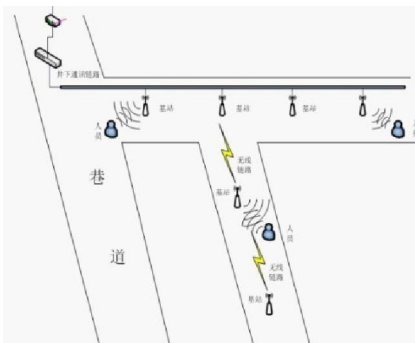
室外防水光纤连接器在光纤拉远通讯/光纤到塔 (FTTA) 中的应用



室外防水光纤连接器在智能化变电站站内通信中的应用



室外防水光纤连接器在隧道监控中的应用



室外防水光纤连接器在井下人员定位中的应用